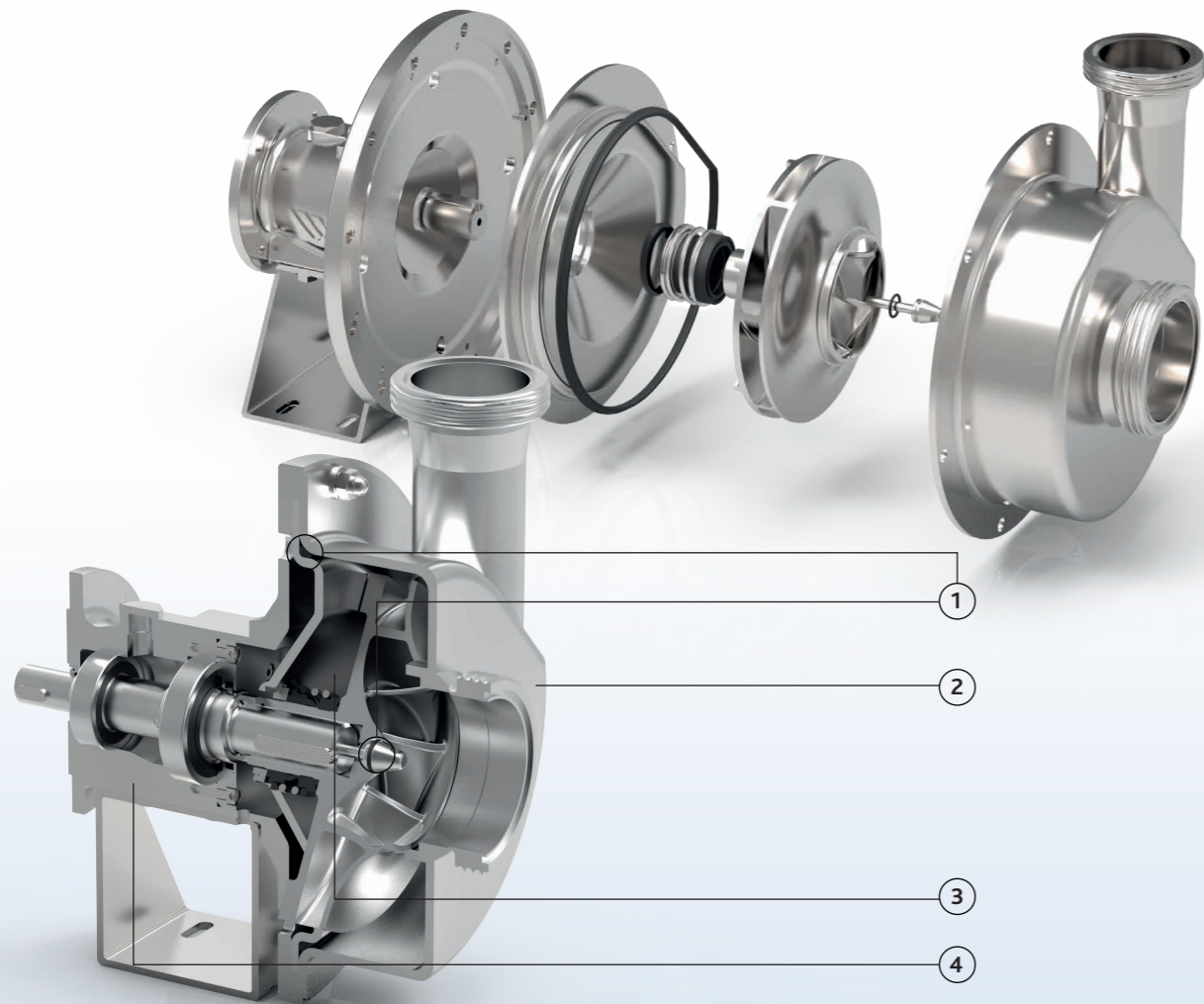


# Pompseries RMO



## Karakteristieken

Deze series zijn speciaal geproduceerd voor installatie op vrachtwagens en zijn geconstrueerd op een roestvaststalen lagerstoel. Ze kunnen optioneel uitgerust worden met een hydraulische of elektrische motor. Pompen voorzien met een elektrische motor kunnen aangedreven worden door de batterijen van de vrachtwagen en kunnen uitgevoerd worden in een monobloc-constructie. Deze perfect reinigbare pompen hebben 316L-pomphuizen samengesteld uit dikke koudgewalste plaat, 100% porievrij en extreem glad. Sommige hebben een gegoten pomphuis, wat in een nog stevigere constructie resulteert.

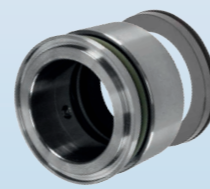


### RMO

1. Elektrolytisch gepolijst, gemakkelijk reinigbare constructie, geen risico op bacteriën dankzij vermijden van kleine dode ruimtes rond de O-ringen
2. Geperst of gegoten roestvast staal, robuust ontwerp
3. Grote dichtingskamer voor perfecte reiniging van de dichting
4. Gegoten massieve lagerstoel geschikt voor hydraulische motor
5. Gestandaardiseerde mechanische asafdichtingen volgens EN 12756. FDA-gecertificeerde balgdichtingen of steriele O-ring dichtingen (veer niet in contact met de vloeistof)



balgdichting



steriele dichting

## Uw voordelen

- Hoog pomprendement, laag motorvermogen
- Lage NPSH-waarden, minder risico op cavitatie
- Korte inbouwmaten, plaatsbesparend
- Robuuste constructie, stille werking
- Hogere capaciteit
- Beperkt geluidsniveau

## Toepassingsgebieden

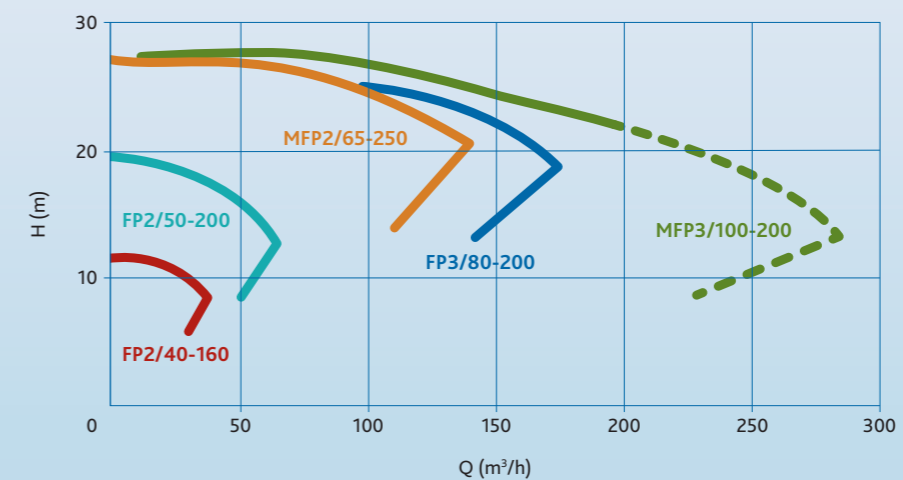
De RMO-series worden gebruikt op vrachtwagens voor het verpompen van vloeistoffen in de voedingsindustrie zoals melk, bier en wijn.

Ze kunnen ook gebruikt worden voor het verhandelen van AD Blue, drinkwater en andere vloeistoffen.

Pompseries	RMO
<b>Werkingsgebied</b>	
max. debiet	250 m <sup>3</sup> /h
max. opvoerhoogte	30 m
max. inlaatdruk	10 bar
max. vloeistofviscositeit	1000 cP
max. temperatuur	140°C
waaiertype	open / gesloten
max. vrije doorlaat	25 mm
max. toerental	variabel
<b>Technische specificaties</b>	
materiaal van de delen in contact	316L of gelijkwaardig
configuratie mechanische asafdichting	enkelvoudig
beschikbaar O-ring materiaal	EPDM, FKM
aansluitingen	hygiënische koppelingen
afwerkingsniveau	hygiënische kwaliteit, interne lassen zijn handgeslepen + elektrolytisch gepolijst (pomphuis: 0,8 µm – waaier 3,2 µm, uitgezonderd MFP-series)
aandrijving	hydraulische motor of elektrische motor
certificaten & wetgeving	

## Pompcurves op 1450 rpm

### RMO



In de praktijk draaien pompen op een lagere of hogere snelheid afhankelijk van de toepassing.