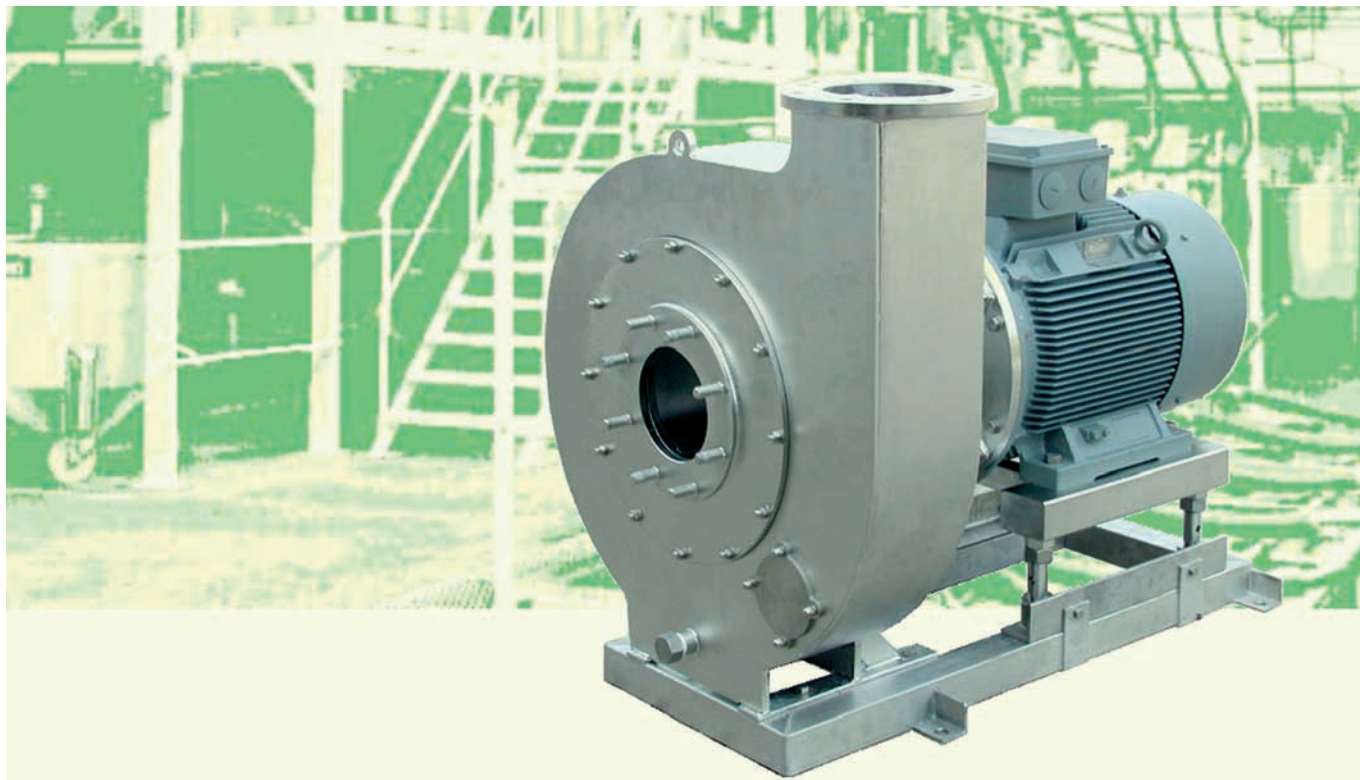


Roestvaststalen kanaalwaaierpomp

VOOR DE GROENTE-INDUSTRIE



De VDKM-pompen zijn speciaal ontworpen voor het zacht verpompen van vaste voedingsmiddelen in water, zoals groenten, fruit, garnalen, mosselen, aardappelen...

De pompen zijn in RVS en elektrolytisch gepolijst dus qua hygiëne (HACCP) en roestbestendigheid een garantie voor het zuiver verpompen van uw voedingsproducten.

De productie vindt plaats in Packo's ISO 9001 gestuurd bedrijf in Diksmuide België.

SERIES VDKM

Constructie

SERIES VDKM

2-Kanaalwaaierpomp, speciaal aangepast aan het verpompen van kwetsbare voedingsmiddelen (o.a. groenten)
Corrosiebestendig en geen scherpe randen of opstapjes

Eventuele productresten verwijderen zonder de pomp te demonteren.

Mogelijk door zuiver water te injecteren in de dichtingskamer.

Compacte bouw. Geschikt voor frequentieaansturing en als optie leverbaar met ingebouwde frequentieomvormer.

Direct aangeflensd aan een standaard IEC-normmotor.

Sterke en slijtvaste as.

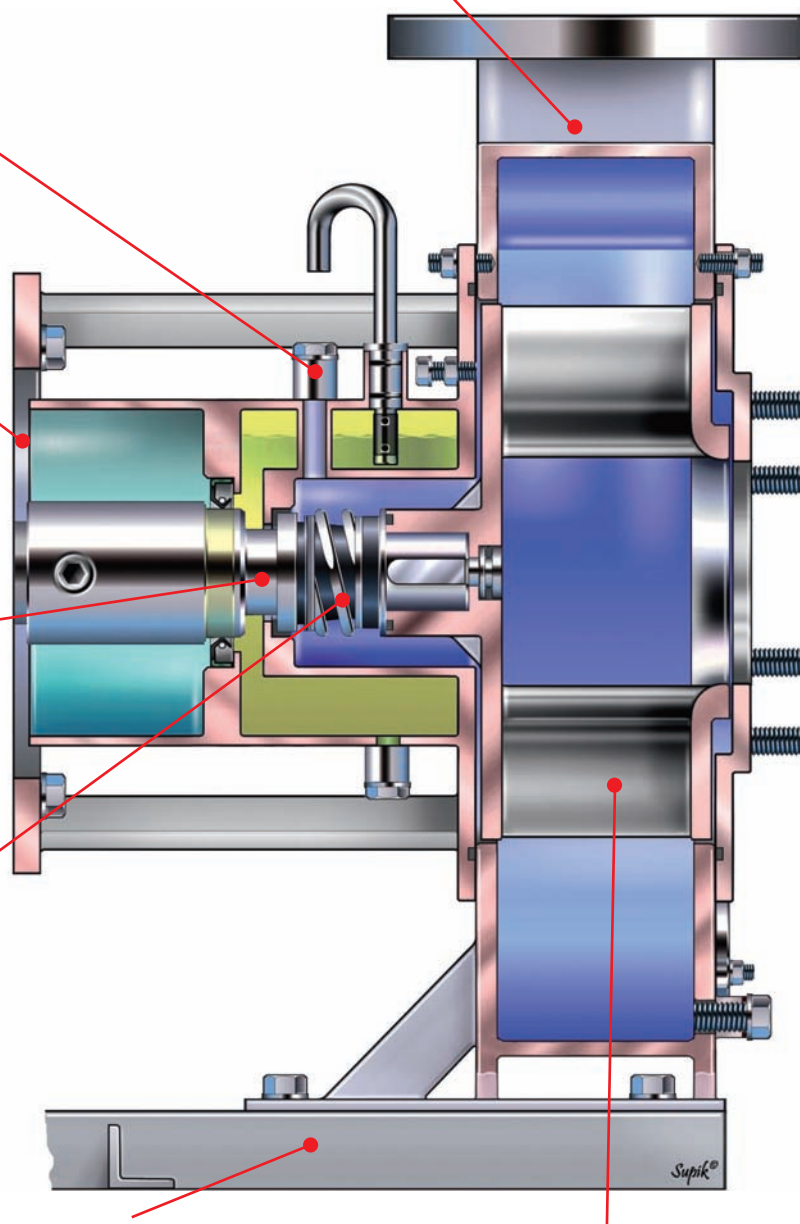
Uitgevoerd in duplex.

De mechanische asafdichting is slijtvast, lekvrij, bedrijfszeker en genormeerd dus wereldwijd verkrijgbaar.

Geheel gemonteerd in een oliebad

Onderhoudsvrij en corrosiebestendig. Bacterievrij en perfect reinigbaar (HACCP). Geen risico op roest water.

Pomponderdelen in RVS, elektrolytisch gepolijst.



Onderhoudsvriendelijk.

Pompsteun en frame, uitgevoerd in RVS.

Voor 150-400 en 200-500: sledeconstructie die inspectie op waaier en mechanische asafdichting mogelijk maakt zonder het pomphuis te demonteren.

Trillingsvrij en een constante flow, zonder beschadiging aan uw product. Dankzij de 2-kanaalwaaier, die dynamisch uitgebalanceerd is.

HACCP

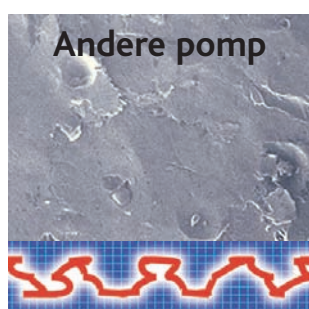
Roestbestendig en eenvoudig reinigbaar

✓ *Alle RVS-delen zijn elektrolytisch gepolijst*

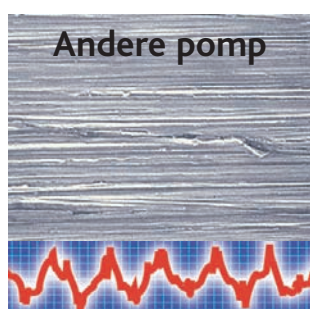
Het elektrolytisch polijsten zorgt voor een bijzonder lage microruwheid, waardoor een sterk verhoogde weerstand tegen aanheven ontstaat, wat resulteert in een **excellente reinigbaarheid**. De foto's illustreren duidelijk dat een geslepen of gepareld oppervlak een veel hogere microruwheid vertoont met meer risico op bacteriegroei. (HACCP)

Het elektrolytisch polijsten zorgt ook voor een verhoogde **corrosiebestendigheid** doordat het gehalte aan chroom en nikkel op het oppervlak sterk verhoogd wordt. Dit betekent: geen roest water meer in uw installatie.

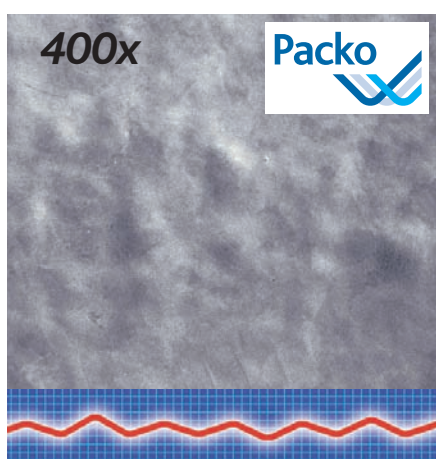
Ook de interne spanningsconcentraties worden opgelost waardoor de kans op spanningscorrosie sterk gereduceerd wordt.



Geparelstraald



Mechanisch polijsten
Geslepen korrel 240



Elektrolytisch gepolijst

Onderhoudsvriendelijk

Door een unieke **sledeconstructie** kan de motor + waaier gemakkelijk naar achter geschoven worden waardoor het pomphuis en het leidingswerk niet gedemonteerd moeten worden bij eventuele revisie of inspectie van waaier of mechanische asafdichting.



Inspectieluik

Standaard voor de series 400 & 500



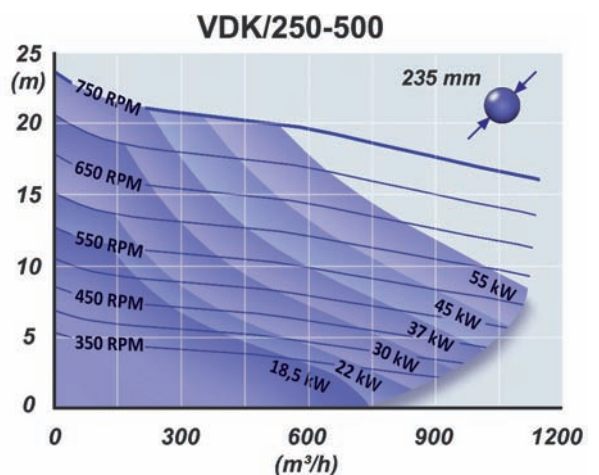
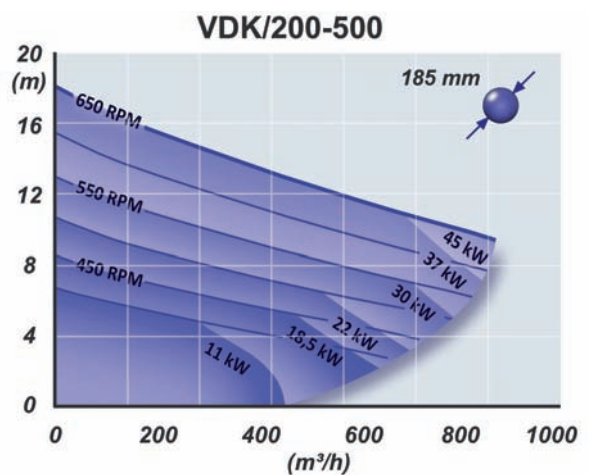
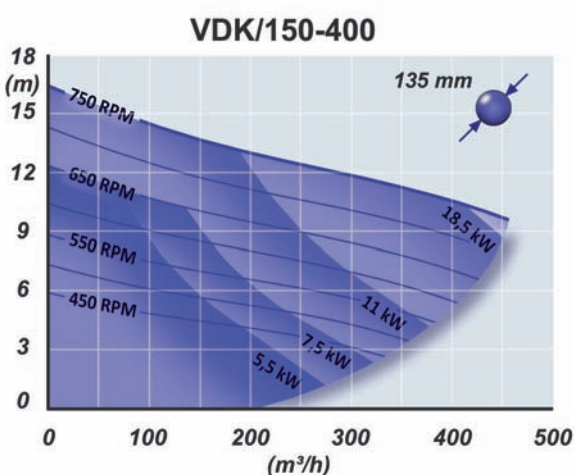
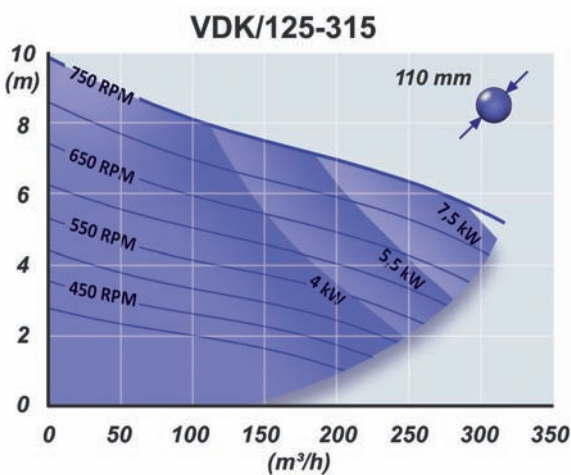
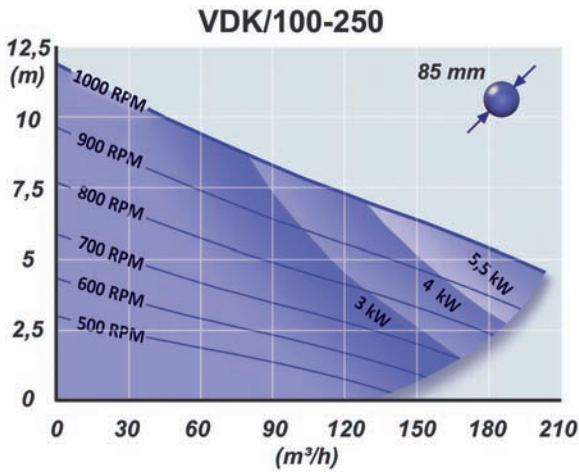
Oliepeilcontrole en

spoelaansluiting: mogelijkheid tot waterinjectie voor het schoonspoelen van de dichtingskamer.



Toepassingsveld

SERIES VDKM



Hygiënisch transport van vaste voedingsmiddelen zonder beschadiging

Dankzij zijn grote vrije doorlaat en zijn zachte pompwerking is de VDK-pomp ideaal geschikt voor het verpompen van volledige of versneden **groenten** zoals bonen, erwten, wortelen, komkommers, kool, maïs, ajuinen enz., **zeedieren** zoals kokkels, mosselen enz. en **fruit** zoals appels, peren, kersen, enz.

Plaatsbesparend. De VDK-pomp maakt het mogelijk het transport van voedingsmiddelen door een gesloten buis te realiseren. Dit is niet alleen hygiënischer maar het levert ook een enorme plaatsbesparing op in vergelijking met de traditionele transportbanden die open zijn en bovendien de vrije doorgang in het bedrijf belemmeren.